

[Aller au menu](#) [#banner-nav]

[Aller au contenu](#) [#content-wrap]

[Aller à la recherche](#) [#search]

[UFR | Ecoles | Instituts](#) [#]

[Accès directs](#) [#]

[ENT](http://ent.univ-poitiers.fr) [http://ent.univ-poitiers.fr]

Recherche OK

[Recherche avancée](http://sha.univ-poitiers.fr/jsp_www/recherche_avancee.jsp?RH=1268645403212) [http://sha.univ-poitiers.fr/jsp\_www/recherche\_avancee.jsp?RH=1268645403212]

[Retour à la page d'accueil du site](http://sha.univ-poitiers.fr) [http://sha.univ-poitiers.fr/]

[Menu](#) [#]

[Accès directs](#) [#]

[Rechercher sur ce site...](#) [#]

## **UFR : Unités de Formation et de Recherche**

[Droit et sciences sociales](http://droit.univ-poitiers.fr/) [http://droit.univ-poitiers.fr/]

[Sciences économiques](http://sceco.univ-poitiers.fr/) [http://sceco.univ-poitiers.fr/]

[Lettres et langues](http://ll.univ-poitiers.fr/) [http://ll.univ-poitiers.fr/]

[Médecine et pharmacie](http://medphar.univ-poitiers.fr/) [http://medphar.univ-poitiers.fr/]

[Sciences fondamentales et appliquées](http://sfa.univ-poitiers.fr/) [http://sfa.univ-poitiers.fr/]

[Sciences humaines et arts](http://sha.univ-poitiers.fr/) [http://sha.univ-poitiers.fr/]

[Sciences du sport](http://scsport.univ-poitiers.fr/) [http://scsport.univ-poitiers.fr/]

## **Ecoles**

[ENSIP : Ecole Nationale Supérieure d'Ingénieurs de Poitiers](http://ensip.univ-poitiers.fr/) [http://ensip.univ-poitiers.fr/]

[ESPE : Ecole supérieure du professorat et de l'éducation](http://espe.univ-poitiers.fr/) [http://espe.univ-poitiers.fr/]

## **Instituts**

[Institut universitaire de technologie de Poitiers](http://iutp.univ-poitiers.fr/) [http://iutp.univ-poitiers.fr/]

[Institut universitaire de technologie d'Angoulême](http://iut-angouleme.univ-poitiers.fr/) [http://iut-angouleme.univ-poitiers.fr/]

[Institut d'administration des entreprises](http://iae.univ-poitiers.fr/) [http://iae.univ-poitiers.fr/]

[Institut de préparation à l'administration générale](http://ipag.univ-poitiers.fr/) [http://ipag.univ-poitiers.fr/]

[Institut des risques industriels assurantiels et financiers](http://iriaf.univ-poitiers.fr/) [http://iriaf.univ-poitiers.fr/]

## **Autres localisations**

[Pôle Universitaire de Niort](http://pun.univ-poitiers.fr/) [http://pun.univ-poitiers.fr/]

Centre Universitaire de la Charente

[IUT de Poitiers - Site de Châtelleraut](http://iutp.univ-poitiers.fr/chatellerault-772001.kjsp?RH=1359538347993&RF=1359538366893) [http://iutp.univ-poitiers.fr/chatellerault-772001.kjsp?RH=1359538347993&RF=1359538366893]

[Agenda](http://www.univ-poitiers.fr/agenda-676681.kjsp?RH=1351585618084&RF=1351585618084) [http://www.univ-poitiers.fr/agenda-676681.kjsp?RH=1351585618084&RF=1351585618084]

[Annuaire](#) [

http://www.univ-poitiers.fr/servlet/com.jsbsoft.jtf.core.SG?PROC=RECHERCHE&ACTION=RECHERCHER&OBJET=ANNUAIREKSUF  
]

[Plans d'accès](http://www.univ-poitiers.fr/plans-d-acces-456331.kjsp?RH=1328180552288&RF=1328794725259) [http://www.univ-poitiers.fr/plans-d-acces-456331.kjsp?RH=1328180552288&RF=1328794725259]

[Marchés publics](http://www.univ-poitiers.fr/marches-publics-685601.kjsp?RH=1329410309411&RF=1340721657326) [http://www.univ-poitiers.fr/marches-publics-685601.kjsp?RH=1329410309411&RF=1340721657326]

[Recrutement](http://www.univ-poitiers.fr/recrutement-456371.kjsp?RH=1328180552288&RF=1328794834508) [http://www.univ-poitiers.fr/recrutement-456371.kjsp?RH=1328180552288&RF=1328794834508]

[Goodies](#) [

http://www.univ-poitiers.fr/universite/decouvrir-l-universite-de-poitiers/plaquettes-d-information/les-goodies-et-objets-de-communication  
]

Menu de navigation pour périphériques mobiles :

[Actualités](http://sha.univ-poitiers.fr/actualites-207611.kjsp?RH=1268645403212&RF=1268645296190) [http://sha.univ-poitiers.fr/actualites-207611.kjsp?RH=1268645403212&RF=1268645296190]

[Agenda](http://sha.univ-poitiers.fr/agenda-770591.kjsp?RH=1268645403212&RF=1359038401036) [http://sha.univ-poitiers.fr/agenda-770591.kjsp?RH=1268645403212&RF=1359038401036]

[Présentation](http://sha.univ-poitiers.fr/presentation-207651.kjsp?RH=1268645403212&RF=1268645380281) [http://sha.univ-poitiers.fr/presentation-207651.kjsp?RH=1268645403212&RF=1268645380281]

[Mot du directeur](http://sha.univ-poitiers.fr/mot-du-directeur-243491.kjsp?RH=1268645403212&RF=1275486847066) [http://sha.univ-poitiers.fr/mot-du-directeur-243491.kjsp?RH=1268645403212&RF=1275486847066]

[Structure et organisation administrative](#) [

http://sha.univ-poitiers.fr/structure-et-organisation-administrative-243201.kjsp?RH=1268645403212&RF=1275485105654]

[Newsletter SHA](http://sha.univ-poitiers.fr/newsletter-sha-1637145.kjsp?RH=1268645403212&RF=1359044559280) [http://sha.univ-poitiers.fr/newsletter-sha-1637145.kjsp?RH=1268645403212&RF=1359044559280]

[Formation](http://sha.univ-poitiers.fr/nos-formations-1026271.kjsp?RH=1268645403212&RF=1268645367057) [http://sha.univ-poitiers.fr/nos-formations-1026271.kjsp?RH=1268645403212&RF=1268645367057]  
[Organisation des études](http://sha.univ-poitiers.fr/organisation-des-etudes-226671.kjsp?RH=1268645403212&RF=1275295353468) [http://sha.univ-poitiers.fr/organisation-des-etudes-226671.kjsp?RH=1268645403212&RF=1275295353468]  
[Départements de formation](#) [  
http://sha.univ-poitiers.fr/departements-de-formation-226101.kjsp?RH=1268645403212&RF=1272456647051]  
[Licences et licences pro.](#) [  
http://sha.univ-poitiers.fr/licences-et-licences-professionnelles-689581.kjsp?RH=1268645403212&RF=1341922754389]  
[Masters](#) [http://sha.univ-poitiers.fr/masters-689591.kjsp?RH=1268645403212&RF=1341922853884]  
[Préparations aux concours d'enseignement](#) [  
http://sha.univ-poitiers.fr/preparations-aux-concours-d-enseignement-689621.kjsp?RH=1268645403212&RF=1341923034099]  
[Diplômes d'Université](#) [http://sha.univ-poitiers.fr/diplomes-d-universite-689631.kjsp?RH=1268645403212&RF=1341923110481]  
[Doctorats](#) [http://sha.univ-poitiers.fr/doctorats-689641.kjsp?RH=1268645403212&RF=1341923221214]  
[Scolarité](#) [http://sha.univ-poitiers.fr/contacts-scolarite-264581.kjsp?RH=1268645403212&RF=1268645413091]  
[Rentrée : infos Masters](#) [  
http://sha.univ-poitiers.fr/capacite-d-accueil-et-recrutement-en-master-1-1634592.kjsp?RH=1268645403212&RF=1492609138367]  
[Informations rentrée 2017](#) [  
http://sha.univ-poitiers.fr/informations-rentree-2017-282511.kjsp?RH=1268645403212&RF=1272371847428]  
[Emplois du temps](#) [http://sha.univ-poitiers.fr/emplois-du-temps-2017-2018--409251.kjsp?RH=1268645403212&RF=1314359965264]  
[Examens](#) [http://sha.univ-poitiers.fr/examens-387761.kjsp?RH=1268645403212&RF=1305622300130]  
[Modalités de contrôle des connaissances MCC](#) [  
http://sha.univ-poitiers.fr/modalites-de-contrôle-des-connaissances-mcc-2016-2017-225961.kjsp?RH=1268645403212&RF=12718522  
]  
[Diplômes](#) [  
http://sha.univ-poitiers.fr/diplomes-procedure-de-retrait-d-envoi-et-d-authentification-des-diplomes-275951.kjsp?RH=1268645403212&  
]  
[Poursuite d'études après la Licence](#) [  
http://sha.univ-poitiers.fr/poursuite-d-etudes-apres-la-licence-1019101.kjsp?RH=1268645403212&RF=1385047071703]  
[Carte étudiant multiservices](#) [  
http://sha.univ-poitiers.fr/carte-etudiant-multiservices-267521.kjsp?RH=1268645403212&RF=1282810467186]  
[Recherche](#) [http://sha.univ-poitiers.fr/la-recherche-en-sha-207661.kjsp?RH=1268645403212&RF=1268645391273]  
[Laboratoires](#) [http://sha.univ-poitiers.fr/laboratoires-208401.kjsp?RH=1268645403212&RF=1268843203655]  
[Conseil scientifique](#) [http://sha.univ-poitiers.fr/conseil-scientifique-300451.kjsp?RH=1268645403212&RF=1272964886719]  
[Actions et documents du Conseil](#) [  
http://sha.univ-poitiers.fr/action-et-documents-du-conseil-1252031.kjsp?RH=1268645403212&RF=1414500343815]  
[Publications](#) [http://sha.univ-poitiers.fr/les-publications-227371.kjsp?RH=1268645403212&RF=1272613353129]  
[CAPS \(Clinique de l'acte et Psycho-sexualité\)](#) [  
http://sha.univ-poitiers.fr/les-publications-du-caps-227421.kjsp?RH=1268645403212&RF=1272614279345]  
[CERCA \(Centre de Recherche sur la Cognition et l'Apprentissage\)](#) [  
http://sha.univ-poitiers.fr/les-publications-du-cerca-227431.kjsp?RH=1268645403212&RF=1272614362525]  
[CESCM \(Centre d'Etudes Supérieures de Civilisation Médiévale\)](#) [  
http://sha.univ-poitiers.fr/les-publications-du-cescm-228971.kjsp?RH=1268645403212&RF=1272614393654]  
[CRIHAM \(Centre de Recherche Interdisciplinaire. Histoire. Histoire de l'Art et Musicologie\)](#) [  
http://sha.univ-poitiers.fr/les-publications-du-criham-227451.kjsp?RH=1268645403212&RF=1272614421912]  
[GRESKO \(Groupe de Recherches et d'Etudes Sociologiques du Centre Ouest\)](#) [  
http://sha.univ-poitiers.fr/les-publications-du-gresko-227461.kjsp?RH=1268645403212&RF=1272614452169]  
[HERMA \(Hellénisation et Romanisation dans le Monde Antique\)](#) [  
http://sha.univ-poitiers.fr/les-publications-de-herma-227471.kjsp?RH=1268645403212&RF=1272614477484]  
[MAPP \(Métaphysique Allemande et Philosophie Pratique\)](#) [  
http://sha.univ-poitiers.fr/les-publications-du-mapp-227481.kjsp?RH=1268645403212&RF=1272614498762]  
[MIGRINTER \(Migrations internationales. Espaces et Sociétés\)](#) [  
http://sha.univ-poitiers.fr/les-publications-de-migrinter-227491.kjsp?RH=1268645403212&RF=1272614520179]  
[RURALITES \(Rural Urbain Lien Environnement Territoire Société\)](#)

[Relations internationales](#) [

<http://sha.univ-poitiers.fr/presentation-des-relations-internationales-214921.kjsp?RH=1268645403212&RF=1268645403212>]

[Actualités](http://sha.univ-poitiers.fr/actualites-des-relations-internationales-433391.kjsp?RH=1268645403212&RF=1319617760770) [http://sha.univ-poitiers.fr/actualites-des-relations-internationales-433391.kjsp?RH=1268645403212&RF=1319617760770]

[Mobilité étudiante](http://sha.univ-poitiers.fr/mobilite-etudiante-215261.kjsp?RH=1268645403212&RF=1271251816575) [http://sha.univ-poitiers.fr/mobilite-etudiante-215261.kjsp?RH=1268645403212&RF=1271251816575]

[Programmes d'échanges](http://sha.univ-poitiers.fr/programmes-d-echanges-215311.kjsp?RH=1268645403212&RF=1271252786564) [http://sha.univ-poitiers.fr/programmes-d-echanges-215311.kjsp?RH=1268645403212&RF=1271252786564]

]

[Venir étudier à Poitiers \(incoming students\)](#) [

<http://sha.univ-poitiers.fr/venir-etudier-a-poitiers-incoming-students--215021.kjsp?RH=1268645403212&RF=1271249103283>]

[Aides financières](http://sha.univ-poitiers.fr/aides-financieres-215491.kjsp?RH=1268645403212&RF=1271320099126) [http://sha.univ-poitiers.fr/aides-financieres-215491.kjsp?RH=1268645403212&RF=1271320099126]

[Mobilité enseignante](http://sha.univ-poitiers.fr/mobilite-enseignante-268391.kjsp?RH=1268645403212&RF=1277989987051) [http://sha.univ-poitiers.fr/mobilite-enseignante-268391.kjsp?RH=1268645403212&RF=1277989987051]

[Stages / Insertion Professionnelle](#) [

<http://sha.univ-poitiers.fr/presentation-du-service-insercom-226061.kjsp?RH=1268645403212&RF=1268645323823>]

[Pour vous aider](http://sha.univ-poitiers.fr/pour-vous-aider-1637078.kjsp?RH=1268645403212&RF=1284457267246) [http://sha.univ-poitiers.fr/pour-vous-aider-1637078.kjsp?RH=1268645403212&RF=1284457267246]

[Stages - procédure](http://sha.univ-poitiers.fr/stages-procedure-690251.kjsp?RH=1268645403212&RF=1272533272507) [http://sha.univ-poitiers.fr/stages-procedure-690251.kjsp?RH=1268645403212&RF=1272533272507]

[Ressources stages/emplois](#) [

<http://sha.univ-poitiers.fr/ressources-stages-emplois-288761.kjsp?RH=1268645403212&RF=1272533563805>]

[L'insertion des diplômés](http://sha.univ-poitiers.fr/l-insertion-des-diplomes-209891.kjsp?RH=1268645403212&RF=1270050783388) [http://sha.univ-poitiers.fr/l-insertion-des-diplomes-209891.kjsp?RH=1268645403212&RF=1270050783388]

[Culture](http://sha.univ-poitiers.fr/agenda-culturel-1032271.kjsp?RH=1268645403212&RF=1352907965483) [http://sha.univ-poitiers.fr/agenda-culturel-1032271.kjsp?RH=1268645403212&RF=1352907965483]

[Manifestations culturelles](#) [

<http://sha.univ-poitiers.fr/manifestations-culturelles-1639930.kjsp?RH=1268645403212&RF=1354718038619>]

[La commission culturelle](http://sha.univ-poitiers.fr/la-commission-culturelle-740801.kjsp?RH=1268645403212&RF=1354718662819) [http://sha.univ-poitiers.fr/la-commission-culturelle-740801.kjsp?RH=1268645403212&RF=1354718662819]

[Vie étudiante](http://sha.univ-poitiers.fr/vie-etudiante-207691.kjsp?RH=1268645403212&RF=1268645423556) [http://sha.univ-poitiers.fr/vie-etudiante-207691.kjsp?RH=1268645403212&RF=1268645423556]

[Bibliothèques](http://sha.univ-poitiers.fr/bibliotheques-251471.kjsp?RH=1268645403212&RF=1276087816833) [http://sha.univ-poitiers.fr/bibliotheques-251471.kjsp?RH=1268645403212&RF=1276087816833]

[Recrutement contrats étudiants](#) [

<http://sha.univ-poitiers.fr/recrutement-contrats-etudiants-1590681.kjsp?RH=1268645403212&RF=1467123012701>]

[Services numériques](http://sha.univ-poitiers.fr/les-services-numeriques-267181.kjsp?RH=1268645403212&RF=1277903826019) [http://sha.univ-poitiers.fr/les-services-numeriques-267181.kjsp?RH=1268645403212&RF=1277903826019]

[Questions pratiques](http://sha.univ-poitiers.fr/questions-pratiques-242901.kjsp?RH=1268645403212&RF=1275467663237) [http://sha.univ-poitiers.fr/questions-pratiques-242901.kjsp?RH=1268645403212&RF=1275467663237]

[Associations d'étudiants](http://sha.univ-poitiers.fr/associations-d-etudiants-241851.kjsp?RH=1268645403212&RF=1275401811271) [http://sha.univ-poitiers.fr/associations-d-etudiants-241851.kjsp?RH=1268645403212&RF=1275401811271]

[Taxe d'apprentissage](http://sha.univ-poitiers.fr/taxe-d-apprentissage-1271791.kjsp?RH=1268645403212&RF=1417617241893) [http://sha.univ-poitiers.fr/taxe-d-apprentissage-1271791.kjsp?RH=1268645403212&RF=1417617241893]

[ENT](http://ent.univ-poitiers.fr) [http://ent.univ-poitiers.fr]

[Agenda](http://www.univ-poitiers.fr/agenda-676681.kjsp?RH=1351585618084&RF=1351585618084) [http://www.univ-poitiers.fr/agenda-676681.kjsp?RH=1351585618084&RF=1351585618084]

[Annuaire](#) [

<http://www.univ-poitiers.fr/servlet/com.jsbsoft.jtf.core.SG?PROC=RECHERCHE&ACTION=RECHERCHER&OBJET=ANNUAIREKSUF>

]

[Plans d'accès](http://www.univ-poitiers.fr/plans-d-acces-456331.kjsp?RH=1328180552288&RF=1328794725259) [http://www.univ-poitiers.fr/plans-d-acces-456331.kjsp?RH=1328180552288&RF=1328794725259]

[Marchés publics](http://www.univ-poitiers.fr/marches-publics-685601.kjsp?RH=1329410309411&RF=1340721657326) [http://www.univ-poitiers.fr/marches-publics-685601.kjsp?RH=1329410309411&RF=1340721657326]

[Recrutement](http://www.univ-poitiers.fr/recrutement-456371.kjsp?RH=1328180552288&RF=1328794834508) [http://www.univ-poitiers.fr/recrutement-456371.kjsp?RH=1328180552288&RF=1328794834508]

Recherche OK

[Recherche avancée](http://sha.univ-poitiers.fr/jsp_www/recherche_avancee.jsp?RH=1268645403212) [http://sha.univ-poitiers.fr/jsp\_www/recherche\_avancee.jsp?RH=1268645403212]

Réseaux sociaux :

[Suivez notre flux RSS](#)

---

## UFR Sciences Humaines et Arts Université de Poitiers

[Accueil](http://sha.univ-poitiers.fr/accueil-703581.kjsp?RH=1268645403212&RF=1268645236764) [http://sha.univ-poitiers.fr/accueil-703581.kjsp?RH=1268645403212&RF=1268645236764]

[Relations internationales](#) [

<http://sha.univ-poitiers.fr/presentation-des-relations-internationales-214921.kjsp?RH=1268645403212&RF=1268645403212>]

[#]

Menu principal :

[Actualités](http://sha.univ-poitiers.fr/actualites-207611.kjsp?RH=1268645403212&RF=1268645296190) [http://sha.univ-poitiers.fr/actualites-207611.kjsp?RH=1268645403212&RF=1268645296190]

[Présentation](http://sha.univ-poitiers.fr/presentation-207651.kjsp?RH=1268645403212&RF=1268645380281) [http://sha.univ-poitiers.fr/presentation-207651.kjsp?RH=1268645403212&RF=1268645380281]

[Formation](http://sha.univ-poitiers.fr/nos-formations-1026271.kjsp?RH=1268645403212&RF=1268645367057) [http://sha.univ-poitiers.fr/nos-formations-1026271.kjsp?RH=1268645403212&RF=1268645367057]

[Scolarité](http://sha.univ-poitiers.fr/contacts-scolarite-264581.kjsp?RH=1268645403212&RF=1268645413091) [http://sha.univ-poitiers.fr/contacts-scolarite-264581.kjsp?RH=1268645403212&RF=1268645413091]

[Recherche](http://sha.univ-poitiers.fr/la-recherche-en-sha-207661.kjsp?RH=1268645403212&RF=1268645391273) [http://sha.univ-poitiers.fr/la-recherche-en-sha-207661.kjsp?RH=1268645403212&RF=1268645391273]

[Relations internationales](#) [

<http://sha.univ-poitiers.fr/presentation-des-relations-internationales-214921.kjsp?RH=1268645403212&RF=1268645403212>]

[Actualités](http://sha.univ-poitiers.fr/actualites-des-relations-internationales-433391.kjsp?RH=1268645403212&RF=1319617760770) [http://sha.univ-poitiers.fr/actualites-des-relations-internationales-433391.kjsp?RH=1268645403212&RF=1319617760770]

[Mobilité étudiante](http://sha.univ-poitiers.fr/mobilite-etudiante-215261.kjsp?RH=1268645403212&RF=1271251816575) [http://sha.univ-poitiers.fr/mobilite-etudiante-215261.kjsp?RH=1268645403212&RF=1271251816575]

[Programmes d'échanges](http://sha.univ-poitiers.fr/programmes-d-echanges-215311.kjsp?RH=1268645403212&RF=1271252786564) [http://sha.univ-poitiers.fr/programmes-d-echanges-215311.kjsp?RH=1268645403212&RF=1271252786564]

[Venir étudier à Poitiers \(incoming students\)](#) [

<http://sha.univ-poitiers.fr/venir-etudier-a-poitiers-incoming-students--215021.kjsp?RH=1268645403212&RF=1271249103283>]

[Aides financières](http://sha.univ-poitiers.fr/aides-financieres-215491.kjsp?RH=1268645403212&RF=1271320099126) [http://sha.univ-poitiers.fr/aides-financieres-215491.kjsp?RH=1268645403212&RF=1271320099126]

[Mobilité enseignante](http://sha.univ-poitiers.fr/mobilite-enseignante-268391.kjsp?RH=1268645403212&RF=1277989987051) [http://sha.univ-poitiers.fr/mobilite-enseignante-268391.kjsp?RH=1268645403212&RF=1277989987051]

[Stages / Insertion Professionnelle](#) [

<http://sha.univ-poitiers.fr/presentation-du-service-insercom-226061.kjsp?RH=1268645403212&RF=1268645323823>]

[Culture](http://sha.univ-poitiers.fr/agenda-culturel-1032271.kjsp?RH=1268645403212&RF=1352907965483) [http://sha.univ-poitiers.fr/agenda-culturel-1032271.kjsp?RH=1268645403212&RF=1352907965483]

[Vie étudiante](http://sha.univ-poitiers.fr/vie-etudiante-207691.kjsp?RH=1268645403212&RF=1268645423556) [http://sha.univ-poitiers.fr/vie-etudiante-207691.kjsp?RH=1268645403212&RF=1268645423556]

[Taxe d'apprentissage](http://sha.univ-poitiers.fr/taxe-d-apprentissage-1271791.kjsp?RH=1268645403212&RF=1417617241893) [http://sha.univ-poitiers.fr/taxe-d-apprentissage-1271791.kjsp?RH=1268645403212&RF=1417617241893]

## Contact

### UFR Sciences Humaines et Arts

Bâtiment E15

8, rue René Descartes

TSA 81118

86073 Poitiers Cedex 9

Tél : 05 49 45 45 45

Fax : 05 49 45 45 79

ufr.sha@univ-poitiers.fr

Horaires accueil

Matin :7h45-12h

Après-midi :13h30-17h

# Programmes d'échanges

## Echanges ERASMUS + (pour l'Union Européenne)

Les Universités partenaires par département :

- [Géographie \[PDF - 75 Ko\]](#) [

[http://sha.univ-poitiers.fr/servlet/com.univ.collaboratif.util.LectureFichiergw?ID\\_FICHER=1326273340102&ID\\_FICHE=13501&INLINE](http://sha.univ-poitiers.fr/servlet/com.univ.collaboratif.util.LectureFichiergw?ID_FICHER=1326273340102&ID_FICHE=13501&INLINE)

- [Histoire \[PDF - 78 Ko\]](#) [

[http://sha.univ-poitiers.fr/servlet/com.univ.collaboratif.util.LectureFichiergw?ID\\_FICHER=1326273339509&ID\\_FICHE=13501&INLINE](http://sha.univ-poitiers.fr/servlet/com.univ.collaboratif.util.LectureFichiergw?ID_FICHER=1326273339509&ID_FICHE=13501&INLINE)

- [Histoire de l'Art et Archéologie \[PDF - 72 Ko\]](#) [

[http://sha.univ-poitiers.fr/servlet/com.univ.collaboratif.util.LectureFichiergw?ID\\_FICHER=1326273339510&ID\\_FICHE=13501&INLINE](http://sha.univ-poitiers.fr/servlet/com.univ.collaboratif.util.LectureFichiergw?ID_FICHER=1326273339510&ID_FICHE=13501&INLINE)

- [Musicologie \[PDF - 65 Ko\]](#) [

[http://sha.univ-poitiers.fr/servlet/com.univ.collaboratif.util.LectureFichiergw?ID\\_FICHER=1326273339511&ID\\_FICHE=13501&INLINE](http://sha.univ-poitiers.fr/servlet/com.univ.collaboratif.util.LectureFichiergw?ID_FICHER=1326273339511&ID_FICHE=13501&INLINE)

- [Philosophie \[PDF - 69 Ko\]](#) [

[http://sha.univ-poitiers.fr/servlet/com.univ.collaboratif.util.LectureFichiergw?ID\\_FICHER=1326273339512&ID\\_FICHE=13501&INLINE](http://sha.univ-poitiers.fr/servlet/com.univ.collaboratif.util.LectureFichiergw?ID_FICHER=1326273339512&ID_FICHE=13501&INLINE)

- [Psychologie \[PDF - 70 Ko\]](#) [

[http://sha.univ-poitiers.fr/servlet/com.univ.collaboratif.util.LectureFichiergw?ID\\_FICHER=1326273339513&ID\\_FICHE=13501&INLINE](http://sha.univ-poitiers.fr/servlet/com.univ.collaboratif.util.LectureFichiergw?ID_FICHER=1326273339513&ID_FICHE=13501&INLINE)

]

- [Sociologie \[PDF - 68 Ko\]](#) [

[http://sha.univ-poitiers.fr/servlet/com.univ.collaboratif.util.LectureFichiergw?ID\\_FICHER=1326273339514&ID\\_FICHE=13501&INLINE](http://sha.univ-poitiers.fr/servlet/com.univ.collaboratif.util.LectureFichiergw?ID_FICHER=1326273339514&ID_FICHE=13501&INLINE)  
]

Candidatures 2017/2018 **du 20 janvier au 13 mars 2017.**

[Formulaire à compléter et à remettre avant le 13 mars 2017 \[PDF - 85 Ko\]](#) [

[http://sha.univ-poitiers.fr/servlet/com.univ.collaboratif.util.LectureFichiergw?ID\\_FICHER=1326273340097&ID\\_FICHE=13501&INLINE](http://sha.univ-poitiers.fr/servlet/com.univ.collaboratif.util.LectureFichiergw?ID_FICHER=1326273340097&ID_FICHE=13501&INLINE)  
]

### **Echanges avec le Canada (Nouveau-Brunswick)**

Il est possible de candidater pour deux destinations pour le Canada anglophone (Province du Nouveau Brunswick) :

université de Moncton (enseignements dispensés en Français) : 3 étudiants

université de St John/Fredericton (enseignements dispensés en anglais) : un semestre seulement sous réserve de places offertes par l'université canadienne.

Candidatures 2017/2018 **du 20 janvier au 13 mars 2017.**

[Formulaire à compléter et à remettre avant le 13 mars 2017 \[PDF - 85 Ko\]](#) [

[http://sha.univ-poitiers.fr/servlet/com.univ.collaboratif.util.LectureFichiergw?ID\\_FICHER=1326273340099&ID\\_FICHE=13501&INLINE](http://sha.univ-poitiers.fr/servlet/com.univ.collaboratif.util.LectureFichiergw?ID_FICHER=1326273340099&ID_FICHE=13501&INLINE)  
]

### **Echanges CREPUQ**

Vous souhaitez partir étudier 1 semestre ou 1 année dans une université Québécoise :

- Bishop's University

- Université Laval

- Université de Sherbrooke

- Université du Québec à Montréal

- Université du Québec à Trois-Rivières

- Université du Québec à Rimouski

- Université du Québec à Outaouais

- Université du Québec en Abitibi-Témiscamingue

Procédure d'inscription en ligne à partir du 12 décembre - [site web](http://echanges-etudiants.bci-qc.ca/) [<http://echanges-etudiants.bci-qc.ca/>]

Inscription nécessitant un code d'accès - [information \[PDF - 58 Ko\]](#) [

[http://sha.univ-poitiers.fr/servlet/com.univ.collaboratif.util.LectureFichiergw?ID\\_FICHER=1326273339497&ID\\_FICHE=13501&INLINE](http://sha.univ-poitiers.fr/servlet/com.univ.collaboratif.util.LectureFichiergw?ID_FICHER=1326273339497&ID_FICHE=13501&INLINE)  
]

### **Echanges avec l'université Laval - Québec (Canada)**

Un accord bilatéral est signé entre le département d'histoire de l'université Laval au Québec et notre département d'histoire pour un échange universitaire de deux étudiants de niveau Licence uniquement.

Ainsi les étudiants historiens (niveau licence) intéressés par cette université n'ont pas à candidater via le programme CREPUQ, mais devront s'adresser directement au secrétariat des relations internationales de la Faculté.

Candidatures 2017/2018 **du 20 janvier au 3 mars 2017**

[Formulaire à compléter et à remettre avant le 13 mars 2017 \[PDF - 85 Ko\]](#) [

[http://sha.univ-poitiers.fr/servlet/com.univ.collaboratif.util.LectureFichiergw?ID\\_FICHER=1326273340100&ID\\_FICHE=13501&INLINE](http://sha.univ-poitiers.fr/servlet/com.univ.collaboratif.util.LectureFichiergw?ID_FICHER=1326273340100&ID_FICHE=13501&INLINE)  
]

### **Echanges avec l'Oregon (Etat du Nord Ouest des USA)**

Possibilité de partir dans une des 7 universités de cet état - [site web](http://www.ous.edu/) [<http://www.ous.edu/>]

Les dossiers sont à constituer auprès du [centre Oregon](#) [

[/le-centre-oregon-a-l-universite-de-poitiers-usa-12402.kjsp?RH=1197641574266](http://le-centre-oregon-a-l-universite-de-poitiers-usa-12402.kjsp?RH=1197641574266)] **au plus tard le 15 décembre**

Test de langue obligatoire et préalable à l'acceptation du dossier.

**Le centre Oregon organise une [réunion d'information \[PDF - 341 Ko\]](#) [**

[http://sha.univ-poitiers.fr/servlet/com.univ.collaboratif.util.LectureFichiergw?ID\\_FICHER=1326273338243&ID\\_FICHE=13501](http://sha.univ-poitiers.fr/servlet/com.univ.collaboratif.util.LectureFichiergw?ID_FICHER=1326273338243&ID_FICHE=13501)  
**]** **le lundi 14 novembre 2016 à 20h30 à la Faculté de Lettres et Langues (Campus - bâtiment A3 - amph N°3).**

### **Conventions de doubles diplômes (Philosophie)**

Le département de Philosophie de la Faculté a signé des conventions de doubles diplômes avec 5 universités colombiennes :

Université Libre de Colombie (Bogota), Université Nationale de Colombie (Bogota), Université Javeriana (Bogota), Université Del Valle (Cali).

Possibilité de partir dans le cadre du Master 2 et obtenir les diplômes à la fois de l'Université de Poitiers et de l'Université Colombienne.

### **Master Franco-Espagnol (en Migrations Internationales)**

Accord de double diplôme "Master Franco-Espagnol Migrations Internationales" avec l'Université La Corogne en Espagne. Possibilité de partir dans le cadre du Master 2 "Migrations Internationales" et d'effectuer un semestre à Poitiers / un semestre en Espagne pour obtenir deux diplômes : le diplôme français délivré par Poitiers et le diplôme espagnol délivré par La Corogne. Enseignant à contacter pour ce programme : Mme Naïk MIRET (département Géographie / Laboratoire MIGRINTER).  
[Consulter la présentation de la formation](http://migrinter.hypotheses.org/1493) [http://migrinter.hypotheses.org/1493]

### **Programme ERASMUS+ / Mobilité Internationale de crédits (MIC)**

Ce nouveau programme d'échange lancé en 2015 par la commission européenne ouvre la possibilité de mobilités vers des pays hors Europe en bénéficiant de bourses de mobilités allouées par l'Agence Erasmus+.

L'Université de Poitiers a été lauréate d'un programme Erasmus+ de Mobilité Internationale de Crédits (MIC) avec les 6 pays suivants : Russie, Colombie, Indonésie, Serbie, Bosnie Herzégovine, Kazakhstan.

Ces mobilités concernent principalement les étudiants de 3e cycle.

[Site de présentation du programme d'échange](http://www.univ-poitiers.fr/mic/) [http://www.univ-poitiers.fr/mic/]

Se renseigner auprès du secrétariat des Relations Internationales de l'UFR pour connaître la liste des universités partenaires par pays et pour obtenir des informations sur les modalités et procédures de candidatures.

### **Autres destinations internationales**

D'autres destinations sont envisageables, notamment avec l'Amérique Latine (Colombie, Argentine, Pérou, Brésil).

Allez voir sur le site de l'Université de Poitiers, rubrique "International" et "conventions internationales" puis adressez-vous au secrétariat des relations internationales de la Faculté. (Hôtel Fumé - service scolarité)

**Partager :**

[Ajouter aux favoris](#) [#]

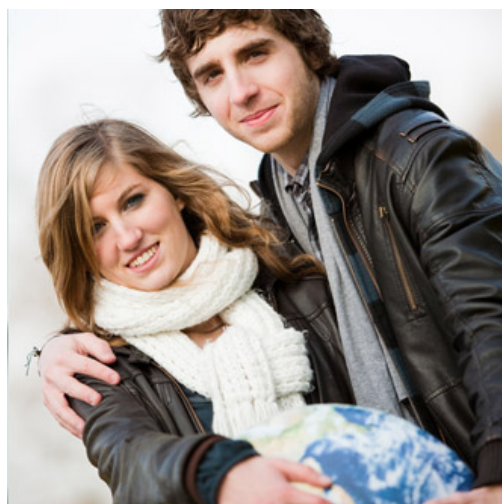
[Version PDF](#) [

<http://sha.univ-poitiers.fr/servlet/com.kportal.pdf.PDFServlet?URL=http%3A%2F%2Fsha.univ-poitiers.fr%2Fprogrammes-d-echanges-215311.kjsp%3FRH%3D12686454032>

[Favoris \(0\)](http://sha.univ-poitiers.fr/jsp_www/panier.jsp?TYPE_PANIER=FAVORIS&RH=1268645403212) [http://sha.univ-poitiers.fr/jsp\_www/panier.jsp?TYPE\_PANIER=FAVORIS&RH=1268645403212]

Il n'y a pas de fiches dans vos favoris.

[Voir les favoris](http://sha.univ-poitiers.fr/jsp_www/panier.jsp?TYPE_PANIER=FAVORIS&RH=1268645403212) [http://sha.univ-poitiers.fr/jsp\_www/panier.jsp?TYPE\_PANIER=FAVORIS&RH=1268645403212]



[Haut de page](#) [#top]

Menu principal :

[Actualités](http://sha.univ-poitiers.fr/actualites-207611.kjsp?RH=1268645403212&RF=1268645296190) [http://sha.univ-poitiers.fr/actualites-207611.kjsp?RH=1268645403212&RF=1268645296190]  
[Agenda](http://sha.univ-poitiers.fr/agenda-770591.kjsp?RH=1268645403212&RF=1359038401036) [http://sha.univ-poitiers.fr/agenda-770591.kjsp?RH=1268645403212&RF=1359038401036]  
[Présentation](http://sha.univ-poitiers.fr/presentation-207651.kjsp?RH=1268645403212&RF=1268645380281) [http://sha.univ-poitiers.fr/presentation-207651.kjsp?RH=1268645403212&RF=1268645380281]  
[Mot du directeur](http://sha.univ-poitiers.fr/mot-du-directeur-243491.kjsp?RH=1268645403212&RF=1275486847066) [http://sha.univ-poitiers.fr/mot-du-directeur-243491.kjsp?RH=1268645403212&RF=1275486847066]  
[Structure et organisation administrative](http://sha.univ-poitiers.fr/structure-et-organisation-administrative-243201.kjsp?RH=1268645403212&RF=1275485105654) [http://sha.univ-poitiers.fr/structure-et-organisation-administrative-243201.kjsp?RH=1268645403212&RF=1275485105654]  
[Newsletter SHA](http://sha.univ-poitiers.fr/newsletter-sha-1637145.kjsp?RH=1268645403212&RF=1359044559280) [http://sha.univ-poitiers.fr/newsletter-sha-1637145.kjsp?RH=1268645403212&RF=1359044559280]  
[Formation](http://sha.univ-poitiers.fr/nos-formations-1026271.kjsp?RH=1268645403212&RF=1268645367057) [http://sha.univ-poitiers.fr/nos-formations-1026271.kjsp?RH=1268645403212&RF=1268645367057]  
[Organisation des études](http://sha.univ-poitiers.fr/organisation-des-etudes-226671.kjsp?RH=1268645403212&RF=1275295353468) [http://sha.univ-poitiers.fr/organisation-des-etudes-226671.kjsp?RH=1268645403212&RF=1275295353468]  
[Départements de formation](http://sha.univ-poitiers.fr/departements-de-formation-226101.kjsp?RH=1268645403212&RF=1272456647051) [http://sha.univ-poitiers.fr/departements-de-formation-226101.kjsp?RH=1268645403212&RF=1272456647051]  
[Licences et licences pro.](http://sha.univ-poitiers.fr/licences-et-licences-professionnelles-689581.kjsp?RH=1268645403212&RF=1341922754389) [http://sha.univ-poitiers.fr/licences-et-licences-professionnelles-689581.kjsp?RH=1268645403212&RF=1341922754389]  
[Masters](http://sha.univ-poitiers.fr/masters-689591.kjsp?RH=1268645403212&RF=1341922853884) [http://sha.univ-poitiers.fr/masters-689591.kjsp?RH=1268645403212&RF=1341922853884]  
[Préparations aux concours d'enseignement](http://sha.univ-poitiers.fr/preparations-aux-concours-d-enseignement-689621.kjsp?RH=1268645403212&RF=1341923034099) [http://sha.univ-poitiers.fr/preparations-aux-concours-d-enseignement-689621.kjsp?RH=1268645403212&RF=1341923034099]  
[Diplômes d'Université](http://sha.univ-poitiers.fr/diplomes-d-universite-689631.kjsp?RH=1268645403212&RF=1341923110481) [http://sha.univ-poitiers.fr/diplomes-d-universite-689631.kjsp?RH=1268645403212&RF=1341923110481]  
[Doctorats](http://sha.univ-poitiers.fr/doctorats-689641.kjsp?RH=1268645403212&RF=1341923221214) [http://sha.univ-poitiers.fr/doctorats-689641.kjsp?RH=1268645403212&RF=1341923221214]  
[Scolarité](http://sha.univ-poitiers.fr/contacts-scolarite-264581.kjsp?RH=1268645403212&RF=1268645413091) [http://sha.univ-poitiers.fr/contacts-scolarite-264581.kjsp?RH=1268645403212&RF=1268645413091]  
[Retournée : infos Masters](http://sha.univ-poitiers.fr/capacite-d-accueil-et-recrutement-en-master-1-1634592.kjsp?RH=1268645403212&RF=1492609138367) [http://sha.univ-poitiers.fr/capacite-d-accueil-et-recrutement-en-master-1-1634592.kjsp?RH=1268645403212&RF=1492609138367]  
[Informations rentrée 2017](http://sha.univ-poitiers.fr/informations-rentree-2017-282511.kjsp?RH=1268645403212&RF=1272371847428) [http://sha.univ-poitiers.fr/informations-rentree-2017-282511.kjsp?RH=1268645403212&RF=1272371847428]  
[Emplois du temps](http://sha.univ-poitiers.fr/emplois-du-temps-2017-2018-409251.kjsp?RH=1268645403212&RF=1314359965264) [http://sha.univ-poitiers.fr/emplois-du-temps-2017-2018-409251.kjsp?RH=1268645403212&RF=1314359965264]  
[Examens](http://sha.univ-poitiers.fr/examens-387761.kjsp?RH=1268645403212&RF=1305622300130) [http://sha.univ-poitiers.fr/examens-387761.kjsp?RH=1268645403212&RF=1305622300130]  
[Modalités de contrôle des connaissances MCC](http://sha.univ-poitiers.fr/modalites-de-contrôle-des-connaissances-mcc-2016-2017-225961.kjsp?RH=1268645403212&RF=1271852269801) [http://sha.univ-poitiers.fr/modalites-de-contrôle-des-connaissances-mcc-2016-2017-225961.kjsp?RH=1268645403212&RF=1271852269801]  
[Diplômes](http://sha.univ-poitiers.fr/diplomes-procedure-de-retrait-d-envoi-et-d-authentification-des-diplomes-275951.kjsp?RH=1268645403212&RF=1359041642870) [http://sha.univ-poitiers.fr/diplomes-procedure-de-retrait-d-envoi-et-d-authentification-des-diplomes-275951.kjsp?RH=1268645403212&RF=1359041642870]  
[Poursuite d'études après la Licence](http://sha.univ-poitiers.fr/poursuite-d-etudes-apres-la-licence-1019101.kjsp?RH=1268645403212&RF=1385047071703) [http://sha.univ-poitiers.fr/poursuite-d-etudes-apres-la-licence-1019101.kjsp?RH=1268645403212&RF=1385047071703]  
[Carte étudiant multiservices](http://sha.univ-poitiers.fr/carte-etudiant-multiservices-267521.kjsp?RH=1268645403212&RF=1282810467186) [http://sha.univ-poitiers.fr/carte-etudiant-multiservices-267521.kjsp?RH=1268645403212&RF=1282810467186]  
[Recherche](http://sha.univ-poitiers.fr/la-recherche-en-sha-207661.kjsp?RH=1268645403212&RF=1268645391273) [http://sha.univ-poitiers.fr/la-recherche-en-sha-207661.kjsp?RH=1268645403212&RF=1268645391273]  
[Laboratoires](http://sha.univ-poitiers.fr/laboratoires-208401.kjsp?RH=1268645403212&RF=1268843203655) [http://sha.univ-poitiers.fr/laboratoires-208401.kjsp?RH=1268645403212&RF=1268843203655]  
[Conseil scientifique](http://sha.univ-poitiers.fr/conseil-scientifique-300451.kjsp?RH=1268645403212&RF=1272964886719) [http://sha.univ-poitiers.fr/conseil-scientifique-300451.kjsp?RH=1268645403212&RF=1272964886719]  
[Actions et documents du Conseil](http://sha.univ-poitiers.fr/action-et-documents-du-conseil-1252031.kjsp?RH=1268645403212&RF=1414500343815) [http://sha.univ-poitiers.fr/action-et-documents-du-conseil-1252031.kjsp?RH=1268645403212&RF=1414500343815]  
[Publications](http://sha.univ-poitiers.fr/les-publications-227371.kjsp?RH=1268645403212&RF=1272613353129) [http://sha.univ-poitiers.fr/les-publications-227371.kjsp?RH=1268645403212&RF=1272613353129]  
[Relations internationales](http://sha.univ-poitiers.fr/presentation-des-relations-internationales-214921.kjsp?RH=1268645403212&RF=1268645403212) [http://sha.univ-poitiers.fr/presentation-des-relations-internationales-214921.kjsp?RH=1268645403212&RF=1268645403212]  
[Actualités](http://sha.univ-poitiers.fr/actualites-des-relations-internationales-433391.kjsp?RH=1268645403212&RF=1319617760770) [http://sha.univ-poitiers.fr/actualites-des-relations-internationales-433391.kjsp?RH=1268645403212&RF=1319617760770]  
[Mobilité étudiante](http://sha.univ-poitiers.fr/mobilite-etudiante-215261.kjsp?RH=1268645403212&RF=1271251816575) [http://sha.univ-poitiers.fr/mobilite-etudiante-215261.kjsp?RH=1268645403212&RF=1271251816575]  
[Programmes d'échanges](http://sha.univ-poitiers.fr/programmes-d-echanges-215311.kjsp?RH=1268645403212&RF=1271252786564) [http://sha.univ-poitiers.fr/programmes-d-echanges-215311.kjsp?RH=1268645403212&RF=1271252786564]  
[Venir étudier à Poitiers \(incoming students\)](http://sha.univ-poitiers.fr/venir-etudier-a-poitiers-incoming-students--215021.kjsp?RH=1268645403212&RF=1271249103283) [http://sha.univ-poitiers.fr/venir-etudier-a-poitiers-incoming-students--215021.kjsp?RH=1268645403212&RF=1271249103283]  
[Aides financières](http://sha.univ-poitiers.fr/aides-financieres-215491.kjsp?RH=1268645403212&RF=1271320099126) [http://sha.univ-poitiers.fr/aides-financieres-215491.kjsp?RH=1268645403212&RF=1271320099126]  
[Mobilité enseignante](http://sha.univ-poitiers.fr/mobilite-enseignante-268391.kjsp?RH=1268645403212&RF=1277989987051) [http://sha.univ-poitiers.fr/mobilite-enseignante-268391.kjsp?RH=1268645403212&RF=1277989987051]  
[Stages / Insertion Professionnelle](http://sha.univ-poitiers.fr/presentation-du-service-insercom-226061.kjsp?RH=1268645403212&RF=1268645323823) [http://sha.univ-poitiers.fr/presentation-du-service-insercom-226061.kjsp?RH=1268645403212&RF=1268645323823]  
[Pour vous aider](http://sha.univ-poitiers.fr/pour-vous-aider-1637078.kjsp?RH=1268645403212&RF=1284457267246) [http://sha.univ-poitiers.fr/pour-vous-aider-1637078.kjsp?RH=1268645403212&RF=1284457267246]  
[Stages - procédure](http://sha.univ-poitiers.fr/stages-procedure-690251.kjsp?RH=1268645403212&RF=1272533272507) [http://sha.univ-poitiers.fr/stages-procedure-690251.kjsp?RH=1268645403212&RF=1272533272507]  
[Ressources stages/emplois](http://sha.univ-poitiers.fr/ressources-stages-emplois-288761.kjsp?RH=1268645403212&RF=1272533563805) [http://sha.univ-poitiers.fr/ressources-stages-emplois-288761.kjsp?RH=1268645403212&RF=1272533563805]  
[L'insertion des diplômés](http://sha.univ-poitiers.fr/l-insertion-des-diplomes-209891.kjsp?RH=1268645403212&RF=1270050783388) [http://sha.univ-poitiers.fr/l-insertion-des-diplomes-209891.kjsp?RH=1268645403212&RF=1270050783388]  
[Culture](http://sha.univ-poitiers.fr/agenda-culturel-1032271.kjsp?RH=1268645403212&RF=1352907965483) [http://sha.univ-poitiers.fr/agenda-culturel-1032271.kjsp?RH=1268645403212&RF=1352907965483]  
[Manifestations culturelles](http://sha.univ-poitiers.fr/manifestations-culturelles-1639930.kjsp?RH=1268645403212&RF=1354718038619) [http://sha.univ-poitiers.fr/manifestations-culturelles-1639930.kjsp?RH=1268645403212&RF=1354718038619]  
[La commission culturelle](http://sha.univ-poitiers.fr/la-commission-culturelle-740801.kjsp?RH=1268645403212&RF=1354718662819) [http://sha.univ-poitiers.fr/la-commission-culturelle-740801.kjsp?RH=1268645403212&RF=1354718662819]  
[Vie étudiante](http://sha.univ-poitiers.fr/vie-etudiante-207691.kjsp?RH=1268645403212&RF=1268645423556) [http://sha.univ-poitiers.fr/vie-etudiante-207691.kjsp?RH=1268645403212&RF=1268645423556]  
[Bibliothèques](http://sha.univ-poitiers.fr/bibliotheques-251471.kjsp?RH=1268645403212&RF=1276087816833) [http://sha.univ-poitiers.fr/bibliotheques-251471.kjsp?RH=1268645403212&RF=1276087816833]  
[Recrutement contrats étudiants](http://sha.univ-poitiers.fr/recrutement-contrats-etudiants-1590681.kjsp?RH=1268645403212&RF=1467123012701) [http://sha.univ-poitiers.fr/recrutement-contrats-etudiants-1590681.kjsp?RH=1268645403212&RF=1467123012701]  
[Services numériques](http://sha.univ-poitiers.fr/les-services-numeriques-267181.kjsp?RH=1268645403212&RF=1277903826019) [http://sha.univ-poitiers.fr/les-services-numeriques-267181.kjsp?RH=1268645403212&RF=1277903826019]  
[Questions pratiques](http://sha.univ-poitiers.fr/questions-pratiques-242901.kjsp?RH=1268645403212&RF=1275467663237) [http://sha.univ-poitiers.fr/questions-pratiques-242901.kjsp?RH=1268645403212&RF=1275467663237]  
[Associations d'étudiants](http://sha.univ-poitiers.fr/associations-d-etudiants-241851.kjsp?RH=1268645403212&RF=1275401811271) [http://sha.univ-poitiers.fr/associations-d-etudiants-241851.kjsp?RH=1268645403212&RF=1275401811271]  
[Taxe d'apprentissage](http://sha.univ-poitiers.fr/taxe-d-apprentissage-1271791.kjsp?RH=1268645403212&RF=1417617241893) [http://sha.univ-poitiers.fr/taxe-d-apprentissage-1271791.kjsp?RH=1268645403212&RF=1417617241893]  
Université de Poitiers - 15, rue de l'Hôtel Dieu - TSA 71117 - 86073 POITIERS Cedex 9 - France - Tél : (33) (0)5 49 45 30 00 - Fax : (33) (0)5 49 45 30 50 - [webmaster@univ-poitiers.fr](mailto:webmaster@univ-poitiers.fr)  
[Crédits et mentions légales](http://sha.univ-poitiers.fr/credits-et-mentions-legales-769731.kjsp?RH=1268645403212&RF=1359042067553) [http://sha.univ-poitiers.fr/credits-et-mentions-legales-769731.kjsp?RH=1268645403212&RF=1359042067553]  
[Accessibilité](http://sha.univ-poitiers.fr/accessibilite-736071.kjsp?RH=1268645403212&RF=1359042113690) [http://sha.univ-poitiers.fr/accessibilite-736071.kjsp?RH=1268645403212&RF=1359042113690]  
[Plan du site](http://sha.univ-poitiers.fr/plan-du-site-769621.kjsp?RH=1268645403212&RF=1359042172974) [http://sha.univ-poitiers.fr/plan-du-site-769621.kjsp?RH=1268645403212&RF=1359042172974]  
[Flux RSS](http://sha.univ-poitiers.fr/flux-rss-769751.kjsp?RH=1268645403212&RF=rss_sha) [http://sha.univ-poitiers.fr/flux-rss-769751.kjsp?RH=1268645403212&RF=rss\_sha]  
[Administration du site](http://sha.univ-poitiers.fr/administration-du-site-736591.kjsp?RH=1268645403212&RF=1359042734636) [http://sha.univ-poitiers.fr/administration-du-site-736591.kjsp?RH=1268645403212&RF=1359042734636]